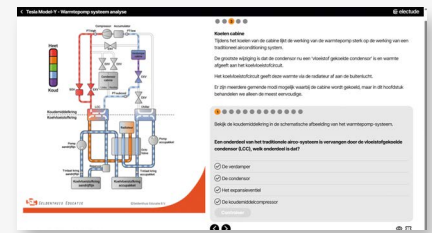


Inzetbaar voor: mbo 3/4



▶ BEKIJK LEERMIDDEL

▶ BEKIJK E-LEARNING

📄 BEKIJK BROCHURE

! exclusief voertuig

De Tesla Model Y is een modern elektrisch voertuig waarop een aantal moderne technieken aan de hand van praktische opdrachten worden ontdekt. Bij deze opdrachten wordt de service modus van de Tesla gebruikt voor live-data, foutcodes en systeem/component-controles.

De onderwerpen die behandeld worden zijn: Hoogvolt-systeem, Warmtepomp-systeem, Circuitbeveiliging (E-fuse) en LIN-bus. Daarnaast is de auto voorzien van een storing preparatie.

### HARDWARE

INCLUSIEF

- Break-out box op regeleenheid voorzijde van het voertuig.
- Break-out box op de linker koplamp.
- Break-out box op een koelvloeistofpomp, deze werkt op wisselspanning.
- Doorzichtige afschermkap voor hoogvolt-accu.
- Componentlabels voor onderdelenherkenning.
- Meetbussen op componenten van het warmtepompsysteem.
- Meetbussen en verbreekstekkers op de HV-interlock.
- Storing preparatie met 8 storingen, inschakelbaar met touchscreen.

### E - LEARNING mbo niveau - 3

INCLUSIEF

- Hoogvolt onderdelen herkennen
- Warmtepomp onderdelen herkennen
- LIN-bus

### E - LEARNING mbo niveau - 4

INCLUSIEF

- Circuitbeveiliging
- Hoogvolt Precharge
- Warmtepomp systeemanalyse

## STORINGEN mbo niveau - 3/4

INCLUSIEF

- Storing 01 LIN-bus overgangsweerstand van 10k ohm in draad tussen koplamp en body controller front (N3)
- Storing 02 Onderbreking massadraad van linker koplamp (N2)
- Storing 03 Kortsluiting tussen plus en massa van linker koplamp (inwendig) (N3)
- Storing 04 CAN-low onderbreking tussen koudemiddelcompressor en body controller front (N3)
- Storing 05 Onderbreking in hoogvolt interlock (N3)
- Storing 06 Onderbreking sensormassa van gecombineerde druk/temperatuursensor (warmtepomp) (N3)
- Storing 07 Overgangsweerstand van 330 ohm in stuurdraad voor fase 3 van de koelvloeistofpomp van de aandrijving (N4)
- Storing 08 Onderbreking van één spoel in de koelvloeistofpomp van de aandrijving (N3)